



**DISTRAUMA  
MEDICAL**



**JUNTOS EN LA PREVENCIÓN**

**Máxima  
protección para  
el paciente**

- SAFEDON  
Guantes entrelazados tecnología SAFEDON
- ARION  
Higiene del paciente
- HIGIENE BUCAL
- SLEEP ANGEL  
Almohadas y colchones Sleep Angel.



# Safedon

## Minimiza el riesgo de contaminación cruzada



Reduzca los riesgos causantes de infecciones relacionadas con la atención sanitaria (IRAS). Safedon.

El guante de nitrilo con dispensación unitaria y por la empuñadura.

# SAFEDON

## Problemas y riesgos de los dispensadores de guantes tradicionales



**90%**  
de las transmisiones es a través de organismos presentes en las manos <sup>1</sup>



**75%**  
Guantes de examen contaminados <sup>2</sup>



**30%**  
Malgasto de guantes

1 - WHO 2009. Guidelines to hand hygiene in health care.

2 - Infection control and Hospital Epidemiology. Vol. 29, nº 1 (January 2008) pp 63-65.

## Solución SAFEDON

Minimiza el riesgo de contaminación del guante.



**88,9%**

Reduzca la contaminación bacteriana <sup>3</sup>

**30%**

Reduzca el gasto hospitalario

**50%**

Reduzca el espacio de almacenaje

3 - Assadian o, et al. Can the design of glove dispensing boxes influence glove contamination? J. Hospi. Infect 2016 Nov;94(3): 259-262. doi:10.1016/j.jhin.2016.09.005. Epub 2016 Sep. 15..



# Las ventajas de Safedon



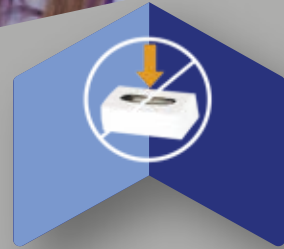
## Reduce la contaminación cruzada

Disminuye el riesgo de contaminar la caja de guantes.



## Empuñadura

Reduce el contacto con la parte crítica del guante (palma, punta de los dedos, espacios interdigitales).



## Imposibilidad de reintroducción.

El doblado especial Safedon dificulta la recolocación del guante dentro de la bolsa de guantes.



## Guante alta calidad

El guante Safedon es de alta calidad pasando las normativas más estrictas.



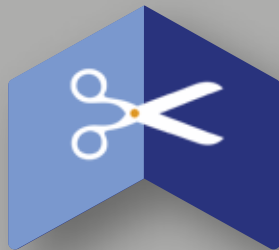
## Dispensador vertical

El soporte de pared en vertical, reduce la deposición de partículas flotantes en la parte de la apertura de la bolsa de guantes.



## Mejora el cumplimiento

Gracias al plan de soporte a la implementación, mejora el cumplimiento de la higiene de manos.



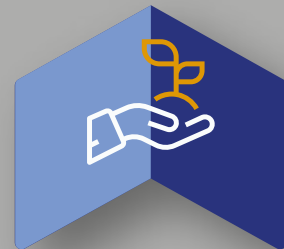
## Reduce el malgasto

Actualmente se calcula que hay un 20% de malgasto de guantes debido a las roturas de los guantes, exceso en la dispensación, contaminación de la caja, etc.



## Herramienta eficaz

Convierte el guante en una solución eficaz en el protocolo de prevención de IRAS.



## Ecológico

Reduce en un 50% el espacio de almacenaje y reduce el gasto de destrucción de material (guantes y embalaje).

# Solución SAFEDON

Toda la seguridad en la higiene de manos.



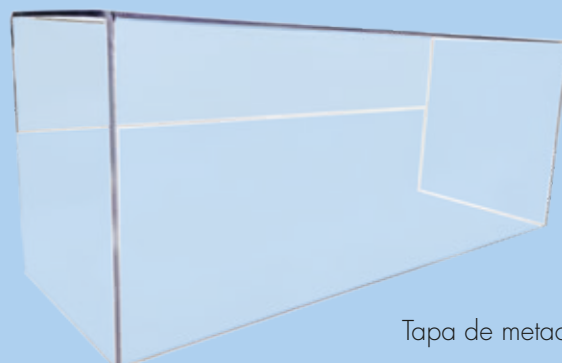
Soporte: REF.4228SDHPLAST

**S** REF.4228SLN420-01

**M** REF.4228SLN420-02

**L** REF.4228SLN420-03

**XL** REF.4228SLN420-04



Tapa de metacrilato

## GUANTE DE NITRILO CON TECNOLOGÍA SAFEDON

Guante de examen desechable, sin polvo. Ambidestros, de dedos rectos y puntas de los dedos con textura. Además, los guantes de Safedon están entrelazados entre sí para una dispensación unitaria y con extracción por la empuñadura.

Disponible con tapa de metacrilato con soporte de dispensador cuádruple, triple e individual. Con una orientación vertical con apertura por la parte inferior de la caja. No estéril.

- EPI Clase III de acuerdo a (EU) 2016/425.
- Producto sanitario clase I de acuerdo a MDR (EU) 2017/745.
- Testado de acuerdo a:
  - EN 455 (1-2-3-4)
  - EN ISO 374-1:2016
  - EN ISO 374-5:2016
  - ISO 16604
  - EN 420:2003+A1 : 2009

## EL ÉXITO DE SAFEDON.

SAFEDON SE UTILIZA EN MÁS DE 15 HOSPITALES DE ESPAÑA.

EN TOTAL UNAS 5 COMUNIDADES AUTÓNOMAS CONFÍAN EN NUESTRO PRODUCTO

# Swash



## Cómodidad y confort para el paciente

- Las toallitas y manoplas swash están diseñadas para proporcionar confort y comodidad al paciente al realizar el procedimiento en menos tiempo.
- Evita el riesgo de transmisión de patógenos que suponen el agua y palanganas
- Toallitas y manoplas reconfortantes y refrescantes.



# EL VALOR DE SWASH

## Ventajas

**ARION**  
simply smile  
**SWASH**



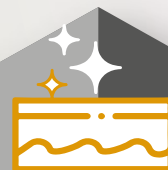
### Mínimo riesgo de contaminación cruzada

Evita el riesgo de transmisión de patógenos que supone el empleo de agua y palanganas.



### 4 en 1

Los cuatro pasos a realizar (lavar, aclarar, secar y aplicar loción hidratante) se reducen a uno solo.



### Cuidado de la piel

Contienen ingredientes nutritivos para la piel, su pH es neutro y no contiene jabón, látex, alcohol ni colorantes.



### Sin agua

Limpia y protege la piel sin necesidad de emplear agua.



### Más rápido

Solución rápida, eficaz y cómoda. Reducción del tiempo del 30% al 50%.



### Reduce el coste

Reduce el coste, ya que no es preciso utilizar palanganas, jabón, esponjas, toallas, cremas hidratantes, etc.



### Reconfortante

Menos resistencia durante el aseo, gracias a la sensación agradable y reconfortante de las toallitas/manoplas.



### Refrescante

Más refrescante gracias a la fragancia sutil de Swash®.



### Mejora el cumplimiento

Calidad consistente a través de la estandarización de la higiene de pacientes encamados.

**EL ÉXITO DE SWASH**  
SWASH SE UTILIZA EN  
MÁS DE 100 CENTROS  
HOSPITALARIOS /RESI-  
DENCIAS NACIONALES.

Cumple  
MDR CE



## HIGIENE CORPORAL

### 1 PAQUETE = 1 BAÑO

- Un aseo corporal confortable e higiénico en un solo paso.
- 8 toallitas / manoplas; 8 partes del cuerpo.
- Manoplas, toallitas, con y sin fragancia

Cumple  
MDR CE



## CUIDADO DE LA INCONTINENCIA

- Protección/ prevención de DAI, dermatitis asociada a la incontinencia.
- Cuidado estandarizado 3en 1 con Dimeticona 3%
- Limpia, cuida y protege la piel; Perineum+ además ayuda a regenerar la piel (4 en1).
- Manoplas/toallitas, solo sin fragancia

Biocida  
aprobado  
AEMPS



## BAÑO ANTISÉPTICO

- Descolorización universal de la piel con un 2 % de Diguconato de Clorhexidina
- Eficacia demostrada contra SARM, ERV y BLE en 1 minuto.
- Manoplas y toallitas(sin fragancia)

Cumple  
MDR CE



## CUIDADO DEL CABELLO

- Gorro de lavado de cabello, con y sin fragancia
- Loción especial para el cabello (sin fragancia)
- Fácil, rápido y confortable
- 75% más rápido que un lavado de pelo normal

Cumple  
MDR CE



## CUIDADO A CUALQUIER HORA

- Ayuda a refrescar cara y manos
- Contiene vitamina E y Glicerina, para una piel suave y hidratada
- pH neutro para la piel
- Adecuado para todo tipo de piel
- Fragancia / sin fragancia

### INCLUYE:



## CALENTADOR para un aseo más agradable

Calentador disponible en dos tamaños: para 16 o 24 paquetes. Además, incorpora un panel luminoso para indicar las toallitas que ya están preparadas para su uso, y un control para definir la temperatura deseada.



## FORMACIÓN

Formación en los hospitales para su correcto funcionamiento y una correcta implementación.







swash<sup>®</sup>  
simply smile

## Productos antisépticos Swash<sup>®</sup> con 2% de CHG

Elimina el 99,9% de las bacterias patógenas en la piel\*

Eficacia comprobada en: Dr. Brill + Partner GmbH  
(Instituto de higiene y microbiología) y Eurofins Biolab

La eficacia de los productos antisépticos de Swash<sup>®</sup> ha sido probada según las normativas internacionales contra las bacterias comunes causantes de infecciones nosocomiales. Se han realizado pruebas adicionales para determinar la eficacia contra bacterias multirresistentes, como SARM, ERV y BLEE. Los productos antisépticos Swash<sup>®</sup> están probados contra una amplia variedad de patógenos (bactericidas grampositivos - DIN EN 13727, bactericidas gramnegativos - DIN EN 13727, levaduras (hongos) - DIN EN 13624) en 1 minuto de acuerdo con la normativa en vigor de DIN EN 1500.



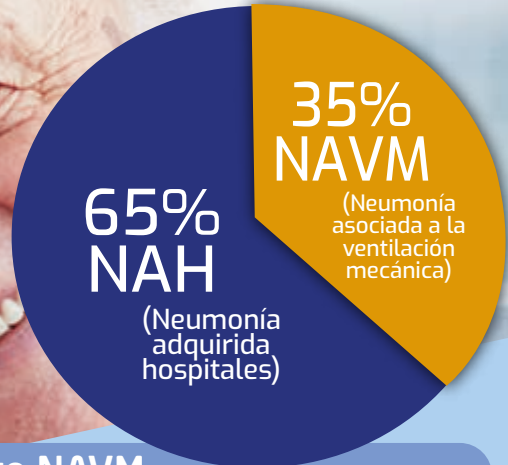
**DR. BRILL + PARTNER GmbH**  
INSTITUTE FOR HYGIENE AND MICROBIOLOGY

Eficacia comprobada en: Dr. Brill + Partner GmbH (Instituto de higiene y microbiología) y Eurofins Biolab

| EXAMEN                     | RESULTADO   | CONDICIÓN   | EFFECTIVO EN |
|----------------------------|---|---|--------------|
| DIN EN 13727               | <b>BACTERICIDA (GRAM-POSITIVA)</b> <ul style="list-style-type: none"><li>· Staphylococcus aureus</li><li>· Enterococcus hirae (incl. ERV)</li><li>· Staphylococcus aureus resistente a la meticilina (SARM)</li></ul> | Limpio  | 5 minutos    |
| DIN EN 13727               | <b>BACTERICIDA (GRAM-NEGATIVA)</b> <ul style="list-style-type: none"><li>Escherichia coli</li><li>· Klebsiella pneumoniae BLEE</li><li>· Pseudomonas aeruginosa</li></ul>   | Limpio  | 5 minutos    |
| DIN EN 13624               | <b>LEVURICIDA</b> <ul style="list-style-type: none"><li>· Candida albicans</li></ul>  | Limpio  | 5 minutos    |
| DIN EN 1500                | <b>BACTERICIDA</b>  | Uso práctico  | 1 minuto     |
| Descolonización de la piel | Efectivo en la descolonización de la piel   | 5 segundos de frotamiento en piel pobre en glándulas sebáceas | 1 minuto     |

# HIGIENE BUCAL

Los cepillos e hisopos tienen una forma curvada idónea para remover con facilidad los residuos adheridos a los dientes ayudando a prevenir la formación de placa dental y el riesgo de VAP.



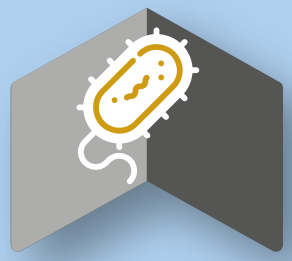
**Impacto NAVM**

Mortalidad atribuida: 13,5% (1)  
 Incremento de la estancia en UCI(2): 8,4 días.  
 Incremento de coste (2): 40.144 \$.

1) Melsen et al. Attributable mortality of ventilator-associated pneumonia: a meta-analysis of individual patient data from randomised prevention studies. The Lancet Infectious Diseases, 2013; 13:665 – 671

## Medidas para reducir el riesgo de neumonía

Realizar un lavado de la cavidad bucal de **forma exhaustiva** por todas las zonas (encías, lengua, paladar, etc.) con colutorio de clorhexidina ha demostrado ser eficaz para la prevención de la neumonía.



### Método completo

Método completo de higiene bucal, basado en la limpieza, desbridamiento, succión e hidratación de toda la cavidad bucal.



### Clasificación IIa

Certificado otorgado por un organismo externo homologado. Máxima garantía de **calidad, seguridad y fiabilidad del producto sanitario**



### Calidad Europea

Producción en Italia.



### Solución al 0,12% CHG

Cumple con el programa de Neumonía Zero, en el que se recomienda realizar la higiene de la boca de forma exhaustiva con clorhexidina 0,12- 0,2% cada 6-8 h para así prevenir la neumonía.



### Más rápido

Solución rápida, eficaz y cómoda. Reducción del tiempo.



### Refrescante

Evitar sequedad de boca y aparición de grietas, proporcionando confortabilidad.



### Bienestar

Proporcionar higiene y bienestar al paciente.

## CON CONTROL DE SUCCIÓN

Caja 12u.

|             |   |              |
|-------------|---|--------------|
| REF.        | K14578C   | CE CLASS IIa |
| Descripción | <ul style="list-style-type: none"> <li>- 2 envases que contienen cada uno:               <ul style="list-style-type: none"> <li>1 hisopo de un solo uso. Sin tratar. No estéril.</li> <li>1 cepillo de dientes con aspiración. Sin tratar.</li> <li>1 sobre con colutorio de 10 ml.</li> </ul> </li> <li>- 1 envase que contiene:               <ul style="list-style-type: none"> <li>1 hisopo de un solo uso. Sin tratar. No estéril.</li> <li>1 hisopo con aspiración. Tratado. No estéril.</li> <li>1 sobre con colutorio de 10 ml.</li> <li>1 tubo con hidratante con 5 ml. de gel oral. Vit. E</li> </ul> </li> </ul> |              |

Caja 36u.

|             |   |              |
|-------------|---|--------------|
| REF.        | K1578   | CE CLASS IIa |
| Descripción | <ul style="list-style-type: none"> <li>- Hisopo sin aspiración.</li> <li>- Cepillo de dientes con canal de aspiración</li> <li>- Sobre de 10 ml colutorio con clorexidina 0,10%</li> <li>- Tubito unidosis 5ml de gel para higiene bucal</li> </ul> |              |

Caja 36u.

|             |   |              |
|-------------|---|--------------|
| REF.        | K3378   | CE CLASS IIa |
| Descripción | <ul style="list-style-type: none"> <li>- 2 hisopos sin tratar con esponja con canal amplio de aspiración y válvula de control digital</li> <li>- Mango con canal de aspiración y color blanco.</li> <li>- Sobre de 10 ml. de solución de limpieza y digluconato de clorhexidina 0,12%.</li> <li>- Tubo de 5 ml. de gel hidratante para la cavidad oral Hygi-Gel-5.</li> </ul> |              |

Caja 36u.

|             |  |              |
|-------------|--|--------------|
| REF.        | K57  | CE CLASS IIa |
| Descripción | <ul style="list-style-type: none"> <li>- Cepillo de dientes con canal de aspiración</li> <li>- Sobre de 10 ml colutorio con clorexidina 0,12%</li> </ul> |              |

Caja 36u.

|             |   |              |
|-------------|---|--------------|
| REF.        | K33   | CE CLASS IIa |
| Descripción | <ul style="list-style-type: none"> <li>- 2 hisopos con esponja, con canal de aspiración y válvula de control digital, neutro no tratado, para la higiene oral.</li> <li>- Mango de poliestireno con canal de aspiración, color blanco.</li> </ul> |              |

Caja 500u.

|             |  |              |
|-------------|--|--------------|
| REF.        | D9011  | CE CLASS IIa |
| Descripción | Cepillo de dientes con canal de aspiración y válvula de control digital, neutro no tratado. No estéril |              |

## SIN CONTROL DE SUCCIÓN

Caja 36u.

|             |   |            |
|-------------|---|------------|
| REF.        | K1178   | CE CLASS I |
| Descripción | <ul style="list-style-type: none"> <li>- 2 hisopos con esponja de color rosa - No estéril -Mango de sujeción;</li> <li>- Sobre de 10ml. solución de limpieza y digluconato clorhexidina 0,12%.</li> <li>- Tubo de 5 ml. de gel hidratante Hygi-Gel-5</li> </ul> |            |

Caja 1000u.

|             |   |            |
|-------------|---|------------|
| REF.        | A9000   | CE CLASS I |
| Descripción | Bastoncito con esponja, neutro no tratado, para higiene oral. Color rosa. |            |







# SleepAngel

## Máxima protección para el paciente

- Barrera clínicamente probada que bloquea el ingreso de patógenos.
- Bloquea virus , alérgenos, microbios y moho.
- Transpirable y cómoda

# La importancia de SLEEP ANGEL



Barrera clínicamente probada que bloquea el ingreso de patógenos. Transpirable y cómoda.



Línea de descanso patentada. Clínicamente probada para bloquear virus alérgenos, microbios y moho.



Herméticamente mediante termosellado. Sin agujeros de costura.

## Solución SLEEP ANGEL

38%

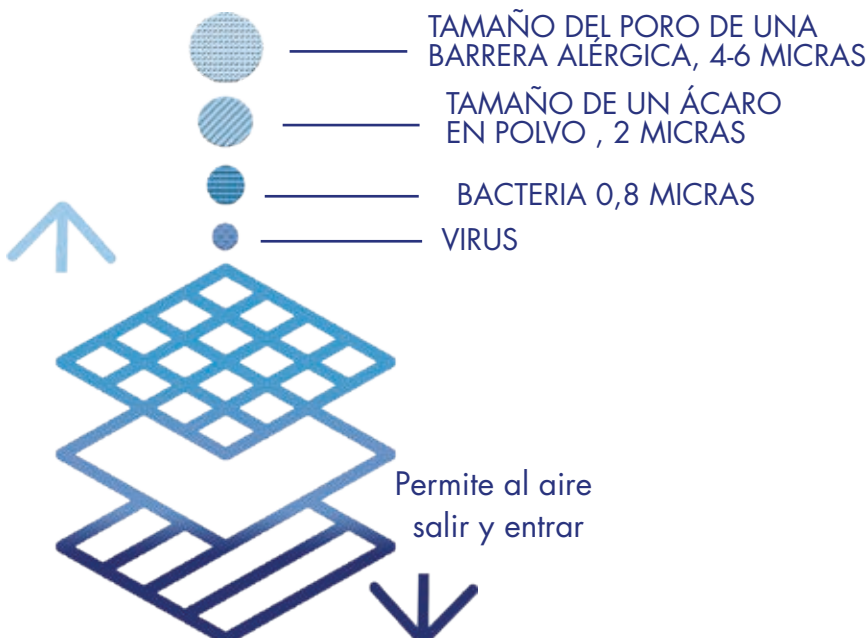
Reduzca el gasto hospitalario

58%

58% reducción de la incidencia de Acinetobacter Baumannii Multiresistente, comparando la fase post-intervención a la pre-intervención



### Filtro con tecnología PneumaPure



### Patógenos testados

MRSA  
 C.DIFFICILE  
 E.COLI  
 PSEUDOMONAS AERUGINOSA  
 CANDIDA ALBICANS  
 ASPERGILLUS NIGER  
 NOROVIRUS  
 INFLUENZA TYPE A  
 ADENOVIRUS 5  
 CORONAVIRUS 229E

# Las ventajas de SLEEP ANGEL



## Herméticamente sellada

Herméticamente mediante termosellado. Las costuras termoselladas proporcionan una barrera completa, sin agujeros de costura.



## Anti-patógenos

Clínicamente probada contra patógenos incluidos MRSA, Clostridium Diff y Norovirus.



## Compatible con desinfectantes

Compatible con desinfectantes de superficie. Puede ser desinfectada con soluciones de superficies. {max. 72%alcohol, max. 1000 ppm de cloro}



## Impermeable

No permite el paso de la humedad, el agua u otro líquido.



## Filtro PneuMA Pure

Filtro mecánico transpirable que permite el flujo de aire limpio hacia la almohada pero bloquea los patógenos y alérgenos.



## Ahorro económico y ecológico

Sus materiales son más duraderos y se evita tener que reemplazar el producto. Reduce el gasto de lavandería y por lo tanto reduce el gasto de agua.



## Transpirable

Fabricado con material que permite la transpiración.



## Calidad y confort

Fabricado con materiales de alta calidad para asegurar el confort del paciente. Suave al tacto



## Reduce la contaminación cruzada

Previene que se contamine el interior reduciendo el riesgo de contaminación cruzada.



## Ignífugo

Fabricado con materiales que rechazan la combustión y protegen contra el fuego.



# Productos disponibles



|                                | COLCHÓN INCUBADORA  | ALMOHADA STANDARD   | COLCHÓN 198x88x15 Riesgo bajo UPP  | COLCHÓN 198x88x15 Riesgo alto UPP   |
|--------------------------------|---|---|--|---|
| <b>MEDIDAS</b>                 | 61x31x4   | 40X90   | 198x88x15  | 198x88x15   |
| <b>COMPOSICIÓN</b>             | 3 capas: 1 espuma de capa base firme de 2 mm 40 kg / m <sup>3</sup> + 1 espuma de capa intermedia media suave de 2 mm 27kg / m <sup>3</sup> + 15 mm de espuma de memoria superior capa ligera de contorneado 60 kg / m <sup>3</sup> | FRONTAL:100% Poliuretano, azul real o blanco médico. DORSO: Tejido 100% Poliamida PESO: 230 g/m <sup>2</sup> . FUNDA: 100% Polipropileno 20g/m <sup>2</sup> RELLENO 100% fibra cardada HC FR 7D 64 mm + placa de guata termosoldada | INTERIOR:Espuma de poliuretano suave y resistente de alta resistencia 40 kg / m <sup>3</sup> . FRONTAL:Poliuretano Poliamida con recubrimiento azul oscuro 215 g / m <sup>2</sup> y antideslizante gris 215 g / m <sup>2</sup> . PESO: 11,4kg. | INTERIOR Parte superior: Espuma elástica con memoria. Gel insertado en el área del talón. Parte media: suave alta espuma de poliuretano resistente. Paredes laterales y base: poliuretano duro de alta resistencia espuma. FRONTAL:Poliuretano Poliamida con recubrimiento azul oscuro 230 g / m <sup>2</sup> y antideslizante gris 210 g / m <sup>2</sup> .PESO: 13,50kg |
| <b>REF.</b>                    | 3070000   | 3012116   | 3060010  | 3060011   |
| <b>UNIDADES POR CAJA</b>       | 16 U.   | 6 U.  | 5 U.   | 5 U.  |
| <b>ESTÁNDARES DE SEGURIDAD</b> | Inflamabilidad de acuerdo Con BS EN ISO 12952 1: 2010 y BS EN ISO 12952 2: 2010   | La inflamabilidad de la almohada: BS 7175 fuente de ignición 0, 1 y 5 BS NE ISO 12952-1:2010 y BS EM ISO 12952-2:2010   | Inflamabilidad de acuerdo con: BS EN 597-1:1995 Y BS EN 597-2:1995   | Inflamabilidad de acuerdo con: BS EN 597-1:1995 Y BS EN 597-2:1995  |



**DISTRAUMA  
MEDICAL**

Distrauma Medical, S.L  
Avenida del Ebro, n° 4  
08184 Palau-Solità i Plegamans  
BARCELONA. Spain  
Tel. 93 864 46 23  
info@distrauma.com  
www.distraumamedical.com