



**DISTRAUMA  
MEDICAL**



# Posición neutra

El posicionador en prono que permite:

**POSICIÓN  
NEUTRA DE  
CUELLO Y  
CABEZA**

**VISUALIZACIÓN  
DEL TUBO  
ENDOTRAQUEAL**

**VISUALIZACIÓN  
DE LA CARA DEL  
PACIENTE**

**DISTRIBUCIÓN  
DE LA  
PRESIÓN**



# Problemas y riesgos de la posición quirúrgica prono



## Neurológico

Riesgo de compresión de la arteria carótida y la vena yugular, puede derivar en daños neurológicos. <sup>1</sup>



## Ocular

La neuropatía óptica isquémica y la abrasión corneal son las complicaciones más comunes derivadas de la posición prono. <sup>2-5</sup>



## Vía aérea

La compresión mantenida de la base de la lengua puede causar edema y una posible obstrucción y compromiso de la vía aérea. <sup>6</sup>



## Presión

Ejercer una gran presión constante en la zona de la barbilla puede causar úlceras por presión (UPP) o necrosis dérmica. <sup>7</sup>



## Cardiopulmonar

Riesgo de hipotensión derivada de la compresión de la vena cava inferior y venas femorales por aumento de presión torácica postural.



## Respiratorio

Riesgo de disminución de la capacidad pulmonar debido al aumento de presión intratorácica.



## Nervio

Lesión temporal o permanente de los nervios periféricos.

**“El resultado exitoso de cirugía en posición prono, depende en gran parte al debido posicionamiento del paciente... Y del equipamiento destinado a dicho fin disponible en cada box.”**



- 1 - Murphy EK (2004) Protecting patients from potential injuries. AORN J 79:1013-1016.
- 2 - Abraham M, Sakhuja N, Sinha S, Rastogi S (2003) Unilateral visual loss after cervical spine surgery. J Neurosurg Anesthesiol 15: 319-322.
- 3 - Hunt K, Bajekal R, Calder I, Meacher R, Eliahoo J, et al. (2004) Changes in intraocular pressure in anaesthetized prone patients. J Neurosurg Anesthesiol 16:287-290.
- 4 - Lee LA (2003) ASA Postoperative Visual Loss Registry: Preliminary analysis of factors associated with spine operations. ASA News 67:7-8.
- 5 - Lee LA, Vavilala MS, Sires BS (2003) Intraocular pressure is partially dependent on central venous pressure during prone spine surgery. Anesthesiology 99:A289.
- 6 - Martha I (2018) Posicionamiento del paciente en neurocirugía. Revista mexicana de anestesiología. Vol.41:583-586.
- 7 - Murphy EK (2004) Negligence cases concerning positioning injuries. AORN J 80:311-314.

# La solución, PRONO FACE

Disponible en dos tamaños  
adulto y pediátrico.

Óptima distribución  
del peso

Tubo accesible  
desde ambos lados

Tuercas  
ajustables

Tuercas no extraíbles para evitar la  
posible pérdida de estas.

Adaptable a  
la altura del paciente

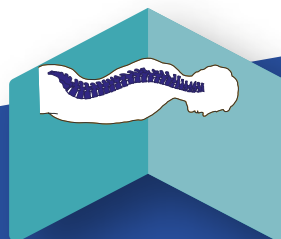
Espejo  
antideslizante



Visualización del  
tubo endotraqueal



Visión de la cara  
del paciente



Permite la posición  
neutra de cuello y  
cabeza del paciente



Óptima distribución  
del peso.



REF.422492258  
Casco con espejo ajustable

REF.422492265  
Cojín facial de 30x21x13cm para posición  
quirúrgica de decúbito prono.



## Información para el pedido

**PRONO HEAD PLUS**  
Casco, sistema protector facial

REF.422492257

Mascara protectora de acrilonitrilo butadieno estireno. Reutilizable. Espejo acrílico ajustable en altura a través de las cuatro tuercas de aluminio.



**PRONO FACE ADULTO PRONO**

REF.422492245

Cojín facial para posición quirúrgica de decúbito prono. Espuma de poliuretano tamaño adulto.

**PRONO FACE PEDIATRICO PRONO**

REF.422492241

Cojín facial para posición quirúrgica de decúbito prono. Espuma de poliuretano tamaño pediátrico.





**DISTRAUMA  
MEDICAL**

Distrauma Medical, S.L  
Avenida del Ebro, nº 4  
08184 Palau-Solità i Plegamans  
BARCELONA. Spain  
Tel. 93 864 46 23  
info@distrauma.com  
www.distraumamedical.com